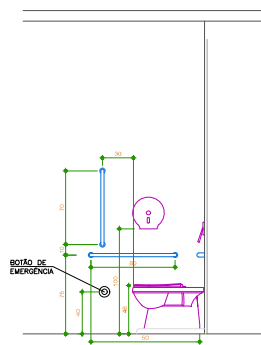
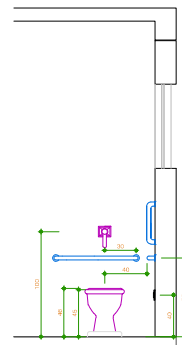


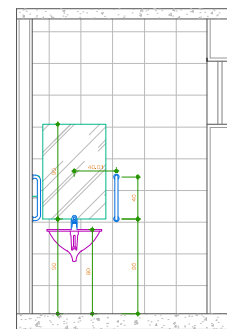
PLANTA BAIXA - DETALHE SANITÁRIOS
ESC: 1:25



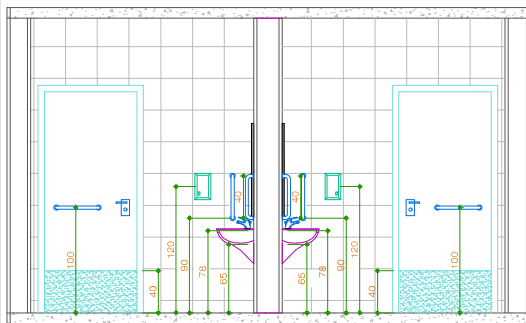
DETALHE GÊNÉRICO - VISTA LATERAL
BARRAS DE APOIO E ACESSÓRIOS
BACIA SANITÁRIA
ESC: 1:25



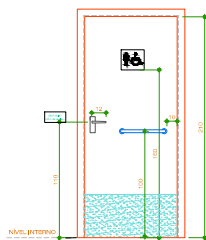
DETALHE GÊNÉRICO - VISTA FRONTAL
BARRAS DE APOIO E ACESSÓRIOS
BACIA SANITÁRIA
ESC: 1:25



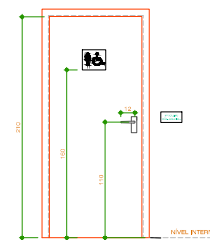
DETALHE 03 - BANHEIRO ACESSÍVEL
ESC: 1:25



DETALHE 02 - BANHEIRO ACESSÍVEL
ESC: 1:25



VISTA INTERNA - PORTA PNE
ESC: 1:25



VISTA EXTERNA - PORTA BANHEIRO PNE
ESC: 1:25

Observações



TRIBUNAL REGIONAL
ELEITORAL DO PARANÁ
Rua João Parodi, 224
Prédio Velho
Curitiba (PR)
Fone: (041) 3330-8500
e-mail: SGP@TRE-PR.JUS.BR

Título: PROJETO DE ACESSIBILIDADE
Obra: Fórum Eleitoral de Ipiranga
Endereço: Rua Prof. Antônio Oliveira, 577 - Ipiranga - PR
Responsável Técnico: Eng. Civil Leonardo Cardozo Lick - CREA-PR 188.435/D
Desenho: Leonardo
Conteúdo: Detalhes
Data: Jun. 2021
Escala: INDICADAS
Nº da Prancha: 02/02